



**REHAU®**

**Planen Sie mit VACUCLEAN –  
dem Zentralen Staubsaugersystem von REHAU**



**Jetzt auch mit  
Kabellösung!**



Mit dem Zentralstaubsaugersystem VACUCLEAN setzt REHAU einen weiteren Meilenstein in der Entwicklung und Herstellung innovativer Produkte.

Planen Sie mit VACUCLEAN und die Zukunft gehört Ihnen! VACUCLEAN – das Zentrale Staubsaugersystem von REHAU – ein echter Vorsprung in der Gebäudetechnik gegenüber dem Wettbewerb. Nutzen Sie Ihre Chance für zukunftssichere Beratung und Kompetenzgewinn.

Nur wenige Fachbetriebe bieten bereits heute ihren Kunden innovative zentrale Staubsaugersysteme an. Erweitern Sie Ihr Angebot und

sichern Sie sich interessante Zusatzaufträge! Sie installieren z.B. in einem Neubau das RAUPIANO Plus-Hausabflusssystem – dann bieten Sie doch Ihrem Kunden auch VACUCLEAN an. Sie verwenden die gleichen Systemkomponenten und profitieren von der einfachen und schnellen Montage.

Mit dem Staubsaugersystem VACUCLEAN von REHAU können nahezu alle Bedarfsfälle abgedeckt werden: Ob Ein- oder Mehrfamilienhaus, Bürogebäude oder kleinere Hotelanlage - REHAU bietet Ihnen für die vielen Einsatzmöglichkeiten drei Gerätetypen.



# Zentrales Staubsaugersystem VACUCLEAN

## So funktioniert VACUCLEAN

Die leistungsstarke Saugereinheit wird zentral montiert, zum Beispiel im Keller oder in der Garage. Sie saugt über das schalldämmende RAUPIANO Plus-Rohrsystem Schmutz- und Staubpartikel an und gibt die gefilterte Luft ins Freie ab.

In den einzelnen Wohnbereichen sind Saugdosen installiert, an denen der Saugschlauch angeschlossen wird.

Mit der Funkfernbedienung oder dem Schalter am Saugschlauchhandgriff (bei Betrieb über Steuerkabel) lässt sich die zentrale Saugereinheit in Gang setzen.



## Ihre Vorteile

### Zusätzliche Aufträge ohne zusätzlichen Aufwand!

- Einfache und schnelle Montage:
- Das RAUPIANO Plus-Rohrsystem ist durch seine angeformte Steckmuffe mit eingelegtem Lippendichtring problemlos zu installieren und ohne aufwändige Klebeverbindung dauerhaft dicht.
  - Bei Betrieb über Funk: Kein Verlegen von elektrischen Leitungen.

### Zeitersparnis und kein zusätzlicher Werkzeugaufwand!

Ein Rohrsystem für zwei Anwendungen:  
Das schalldämmende RAUPIANO Plus-Hausabflusssystem ist auch für das VACUCLEAN-Zentralstaubsaugersystem verwendbar. Als besonders hochwertiges schalldämmendes Hausabflusssystem sorgt es für Ruhe im ganzen Haus.

### Schnelles und einfaches Zusatzgeschäft!

- Durch die Angebotserweiterung ergeben sich interessante Zusatzaufträge:
- Sie gelten als Haustechnik-Spezialist und heben sich somit vom Wettbewerb ab (Kompetenzgewinn).

# Argumente



Die Argumente, die Ihre Kunden überzeugen, sind die Vorteile des Bauherren:

## Leise!

- Das schalldämmende RAUPIANO Plus-Rohrsystem reduziert Strömungsgeräusche.
- Das Motorgeräusch wird nicht wahrgenommen, denn der REHAU-Zentralsauger ist außerhalb der Wohnräume, zum Beispiel im Keller, im Hauswirtschaftsraum oder in der Garage untergebracht.

## Stark!

Überzeugend starke Saugleistung verglichen mit herkömmlichen Bodenstaubsaugern!

## Gesund!

Gesunde Sauberkeit, da der nicht filterbare, gesundheitsschädliche Mikrostaub, der mit zahlreichen Krankheitspartikeln und allergieauslösenden Stoffen vermischt ist, aus dem Wohnbereich entfernt und ins Freie geleitet wird! Sie atmen saubere Luft. Verminderung von Allergien, die z.B. durch Tierhaare, Pflanzenpollen oder Hausstaub verursacht werden. Ideal für Allergiker und Asthmatiker.

## Hygienisch!

Hygienische Sauberkeit! Durch die hohe Saugleistung von VACUCLEAN ist eine gründliche Reinigung möglich. Durch die Technik von VACUCLEAN gelangen Mikrostaub, Bakterien und Milben, die in der Abluft enthalten sind, nicht mehr zurück in den Wohnraum!  
100 % Staubfreiheit beim Saugen!

## Einfach!

Einfache Handhabung durch die Funkfernbedienung oder bei Betrieb über Steuerkabel. Mit der VACUCLEAN-Sendeeinheit kann man den Zentralstaubsauger von jedem Raum und jeder Etage ein- und ausschalten. Die Sendeeinheit kann am Teleskoprohr oder an der Wand befestigt werden. Bei Betrieb über Steuerkabel lässt sich die zentrale Saugereinheit mit einem Schalter am Saugschlauchhandgriff ein- und ausschalten.

## Hohe Qualität!

Lange Lebensdauer durch hohe Qualität von Gerät, Rohrsystem, Saugdosen und Zubehör!

## Wirtschaftlich!

Vergleichen Sie einen hochwertigen Bodenstaubsauger mit dem gesundheitlichen Nutzen, der Zeit-

ersparnis, der langen Lebensdauer und dem hohen Bedienkomfort. So werden Sie feststellen, wie interessant das Angebot für das komplette VACUCLEAN-System ist.

## Optisch ansprechend!

Die VACUCLEAN-Saugdosen überzeugen durch ihr optisches Design. Die Wand- und Fußbodendosen passen sich optimal der Optik des Wohnraumes an.

## Bequem & zeitsparend!

Bequemes und zeitsparendes Saugen durch:

- Leichtes Tragen des Saugschlauches
- Das umständliche Nachziehen und Schleppen des Gerätes entfällt
- Kein Verknoten, Nachziehen, Ab- und Aufwickeln des Elektrokabels
- Schnelles und einfaches Säubern des Wohnbereiches
- Deutlich reduziertes Staubwischen, da kein Mikrostaub aufgewirbelt wird

## Wertsteigernd!

Das Zentrale Staubsaugersystem VACUCLEAN von REHAU trägt erheblich zur Wertsteigerung des Eigentums bei. Das Haus ist technisch moderner, gesundheitsbewusst und umweltfreundlich ausgestattet.

# Zentrale Saugereinheit



## Die richtige Auswahl der zentralen Saugereinheit

### VACUCLEAN 2000

Einfamilienhäuser und Wohnungen

### VACUCLEAN 3000

Ein- und Zweifamilienhäuser, kleine Pensionen, Büros, Geschäfte etc.

### VACUCLEAN 4000

Pensionen, kleine Hotels, Büro- und Geschäftsgebäude etc. Gleichzeitiges Saugen an zwei Saugdosen durch zwei unabhängig von einander arbeitenden Personen.

## Die Datentabelle

Gerätetyp	2000	3000	4000
Art.-Nr.	243502-001	243512-001	243522-001
Anzahl gleichzeitiger Nutzer	1	1	2
Empfohlene max. Anzahl Saugdosen	15	20	25
Max. Auslegungslänge [m]	80	100	120 (1 Nutzer) 60 (2 Nutzer)
Funkfernbedienung, 434 MHz, Rolling-Code-Verfahren	ja	ja	ja
Maximale Aufnahmeleistung* [W]	1350	1600	2 x 1600
Betriebsspannung [V]	220/240	220/240	220/240
Frequenz [Hz]	50	50	50
Geräteabsicherung [A]	10 (vorzugsweise 16)	10 (vorzugsweise 16)	16 (einzeln)
Schutzklasse	I	I	I
Kennzeichnung	KEMA, GS, CE	KEMA, GS, CE	KEMA, GS, CE
Airwatt*	530	580	2 x 580
Maximaler Unterdruck* [kPa]	28	32	32
Maximaler Volumenstrom* [m³/h]	220	240	2 x 240
Thermoprotektor	ja	ja	ja
Unterdruckventil	ja	ja	ja
Betriebsstundenzähler	nein	ja	ja
Zyklonfilter	ja	ja	ja
Patronenfilter [cm²]	2500	2500	8000
Geräuschpegel (1 m Abstand) [dB(A)]	65	69	75
Staubbehältervolumen [dm³]	30	45	45
Gerätemaße ( T x B x H ) [cm]	39 x 44 x 92	39 x 44 x 104	39 x 44 x 116
Verpackungsmaße ( T x B x H ) [cm]	47 x 48,5 x 99	47 x 48,5 x 111	47 x 48,5 x 123
Empfohlener Einsatzbereich**	Wohnung Einfamilienhaus	Mehrfamilienhaus	kleines Hotel kleines Bürogebäude

\* Motorwerte (Mittelwerte aus je 3 Messungen) bei 230 V Messspannung ohne Berücksichtigung von Toleranzen.

\*\* Staubsaugertyp gemäß Auslegung maßgebend.

Alle Angaben sind Zirka-Angaben.

# Filterung



## So arbeitet das Filtersystem

Die Filterung erfolgt zweistufig. In einer ersten Stufe wird das Zyklonprinzip genutzt, d.h. der mit Staub beladene Luftstrom wird in Rotation versetzt und verliert dabei durch Ausschleudern den größten Teil seiner Schmutzfracht die sich im Schmutzbehälter sammelt. In der zweiten Stufe wird noch vorhandener Feinstaub durch den hochwirksamen wartungsarmen Patronenfilter zurückgehalten, so dass nahezu staubfreie Luft ins Freie geleitet wird. Diese Art der Filterung garantiert gleichmäßige Saugleistung auf höchstem Niveau.

## Der Langzeitpatronenfilter

Entgegen handelsüblichen Bodensaugern wird bei dem VACUCLEAN-Zentralstaubsaugersystem von REHAU der filtergängige Staub nicht in den Raum zurückgeblasen, sondern über die Abluftleitung ins Freie befördert. Somit ist eine Zirkulation von Feinstaubpartikeln und Verwirbelung von Milbenkot im Wohnbereich ausgeschlossen. Da aber auch die Filter einer Zentralsauganlage von Zeit zu Zeit gereinigt werden müssen, ist ein hygienisches Filtersystem von großer Bedeutung.

Die VACUCLEAN-Zentralstaubsaugergeräte verfügen über gut zugängliche Patronenfilter die einen einfachen, schnellen und sauberen Filterwechsel ermöglichen. Große Filterflächen sorgen für Langlebigkeit des gesamten Filtersystems und wenig Wartungsaufwand.

Sogenannte selbstreinigende Spezialtextilfilter haben nur eine geringe Filterfläche und entsprechend kürzere Wartungsintervalle.

Bei dem Zyklonfilterprinzip wird die Luft unterhalb des Patronenfilters spiralförmig angesaugt, der Zyklon kann sich ohne Beeinträchtigung von Bauteilen optimal ausbilden. Schweres Sauggut wie Steine und Nadeln fallen sofort auf den Boden des Behälters und schlagen nicht gegen den Filter. Das garantiert eine lange Lebensdauer.

Das Zyklonfilterprinzip verhindert weiter eine übermäßige Staubbildung am Filter und gewährt so eine hohe Saugleistung und bestes Staubrückhaltevermögen.

## Das Zyklonfilterprinzip im Vergleich mit Wettbewerbern

Das besondere Zyklonfilterprinzip von REHAU-VACUCLEAN trägt Sorge dafür,

- dass der Zyklon sich ohne Beeinträchtigung von Bauteilen optimal ausbilden kann
- dass keine Beschädigungen des Patronenfilters durch große Staubteile wie Steine, Nadeln, etc. entstehen kann
- dass der Patronenfilter eine hohe Standzeit gewährleisten kann
- dass nur geringe Airwatt-Verluste entstehen



REHAU



Wettbewerber

Der Zyklon muss sich um den Patronenfilter ausbilden und das bedeutet

- dass das Filtersystem im Ansaugbereich des Saugers liegt
- dass alles Sauggut auch große, schwere Staubteile, z.B. Steine, Nadeln, etc., mit hoher Geschwindigkeit auf den Patronenfilter schlagen und ihn beschädigen können
- hohe Airwatt-Verluste
- geringe Standzeit

# Motor und Leistung, Betriebsstundenzähler



## Motor und Leistung

Entscheidend für eine Anlage sind hohe Airwattleistungen bei hohem Wirkungsgrad. Denn sie beeinflussen die Saugleistung an der Düse.

Die Motoren der VACUCLEAN-Zentralstaubsauganlagen von REHAU bieten hier beste Leistungen im Vergleich zu vielen Wettbewerbern:

- Hochwertige Kugellager
- Selbstabschaltende Kohlen
- Hohe Standzeit
- Elektronischer Sanftanlauf
- Thermoprotektoren gegen Überhitzung
- Lange Lebensdauer
- Millionenfach im Einsatz



## Betriebsstundenzähler

bei den Modellen VACUCLEAN 3000 und VACUCLEAN 4000 werden die Laufzeiten mit Hilfe eines Betriebsstundenzählers erfasst.



# Betrieb über Funk oder Steuerkabel

Mit VACUCLEAN haben Sie die Wahl!

## Die Funkfernbedienung

Die Funkfernbedienung lässt sich ebenso bequem bedienen wie ein funkgesteuertes Garagentor oder Rollos.

Durch die Bedienung des VACUCLEAN-Sauggerätes per Funk gehört das Verlegen einer Steuerleitung der Vergangenheit an. Der Repeater sichert auch bei großen Reichweiten eine einwandfreie Funktion für Objekte wie z.B. kleine Hotels oder Büroeinheiten.

Die VACUCLEAN-Saugeinheit lässt sich von jedem Raum und jeder Etage ein- und ausschalten. Die Funkfernbedienung trägt auch Sorge dafür, dass der Motor im Falle einer ungewollten Einschaltung nicht dauerhaft läuft. Denn sie schaltet den Motor grundsätzlich nach ca. 15 Minuten ununterbrochener Laufzeit automatisch ab. Desweiteren können 6 Sender auf einen Empfänger eingelernt werden. Dadurch können 6 Anwender mit einem eigenen Sender zu unterschiedlichen Zeiten saugen.

Sollen 2 Nutzer gleichzeitig saugen können, kann dies mit dem VACUCLEAN-Sauger 4000 realisiert werden. Der Sender kann auf dem Teleskoprohr oder an der Wand befestigt werden.

Neu!

## Die VACUCLEAN-Kabellösung

Alternativ zur Funklösung bietet REHAU ab sofort auch die Kabellösung.

Der Betrieb des VACUCLEAN-Systems kann sowohl über Steuerkabel, als auch über Funkfernbedienung erfolgen. Damit sind Sie und Ihre Kunden einzigartig flexibel!



# Rohrsystem, Dichtung



## Eignung von RAUPIANO Plus als Rohrsystem

Wissenschaftliche Untersuchungen der Universität Merseburg haben gezeigt, dass die durch elektrostatische Aufladung beim Saugen verursachten Spannungen unterhalb der Sensibilitäts-grenze liegen. Dabei wurde auch im Rahmen praxisnaher Abriebtests mit Hausschmutz ähnlicher Beladung der Saugluft nachgewiesen, dass der, vor allem an den Umlenkungen auftretende, Abrieb vernachlässigbar gering ist.

Eine signifikante Verschwächung der am meisten beanspruchten Bereiche ist somit auszuschließen.

### Die Vorteile auf einen Blick:

#### ■ Einfach und schnell zu verlegen

Das RAUPIANO Plus-Rohrsystem ist durch seine angeformte Steckmuffe mit eingelegtem Lippendichtring problemlos zu installieren und auch ohne aufwändige Klebeverbindung dauerhaft dicht.

#### ■ Geringer Reibungswiderstand

Die glatte Innenfläche des RAUPIANO Plus-Rohres vermeidet Ablagerungen und sichert so eine lange Lebensdauer.

#### ■ Ein Rohrsystem für zwei Anwendungen

RAUPIANO Plus ist nicht nur für das VACUCLEAN-System verwendbar. Als schalldämmendes Hausabflusssystem sorgt es für Ruhe im Wohnbereich.

Der Installateur kann also für zwei völlig verschiedene Anwendungen jeweils das gleiche Rohrsystem einsetzen und spart somit Zeit und zusätzlichen Werkzeugaufwand.

- **Recyclingfähig**
- **Hohe Qualität**

### Optimal geplant:

Auch wenn die Anschaffung eines Zentralen Staubsaugersystems beim Hausbau des Bauherren nicht gleich erste Priorität hat, lohnt es sich, Rohre und Saugdosen bereits vor Baubeginn einzuplanen und im Zuge der Hausabfluss-Installation in Wände und Böden zu verlegen. Die VACUCLEAN-Zentralsauganlage kann dann auch zu einem späteren Zeitpunkt installiert werden. Das Argument: Eine nachträgliche Installation des Rohrsystem ist teurer und aufwändiger.

### Nachträgliche Installation:

Dank der einfachen Montage der RAUPIANO Plus-Rohre ist auch ein nachträgliches Verlegen in Alt-, Neubau, Wohnung oder Einfamilienhaus möglich. Dazu können bestehende Installationsschächte, stillgelegte Kamine, Raumecken oder Fußleisten genutzt werden. Die Rohre können z.B. auch mit Gipskarton, Spannplatten o.ä. verblendet werden.

## RAUPIANO Plus-Lippendichtung: Dauerhaft unterdruckbeständig!

Die qualitativ hochwertigen RAUPIANO Plus-Gummidichtringe sind Markenfabrikate deutscher Hersteller.

Tests bei einem unabhängigen Prüfinstitut haben bestätigt, dass die eingesetzten Lippendichtungen dauerhaft unterdruckbeständig sind. Versprödung und Rissigkeit sind aufgrund der hohen und gleichbleibenden Materialqualität ausgeschlossen. Dadurch wird eine dichte Verbindung auch unter schwierigsten Verhältnissen sichergestellt.

# Saugdosen, Saugschlauch

## Saugschlauch

Der VACUCLEAN-Saugschlauch hat im Schlauchinneren eine nahezu glatte Oberfläche, die den Luftwiderstand verringert. Dies unterstützt die starke Saugleistung des Gerätes. Die Saugkraft kann am Handstück des Saugschlauches stufenlos reguliert werden.



Saugschlauch  
(Länge: 8 Meter)



Saugschlauchverlängerung  
(Länge: 3 Meter)



Stretchsaugschlauch  
(flexibel dehnbar von 2 Meter auf 6 Meter)

## Saugdosen

Die VACUCLEAN-Saugdosen sind speziell entwickelt. Aus Metall bzw. Kunststoff gefertigt überzeugen sie durch ihre hohe Dichtigkeit und ihr optisch ansprechendes Design. Für den Einbau der Saugdosen wird kein spezielles Werkzeug benötigt.



Saugdose für den Fußbodeneinbau  
(Farbe: Bronze)



Saugdosen für den Wandeinbau  
(Farben: Reinweiß, Cremeweiß oder Chrom matt)



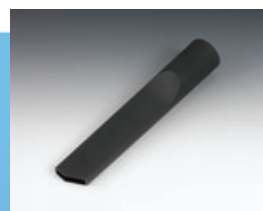
# Komplettes Programm



Polsterdüse



Möbelpinsel



Fugendüse



Heizkörperdüse



Grundsaugset

## VACUCLEAN als Komplettsystem

beinhaltet alle zur Installation nötigen Teile sowie eine breite Zubehör- und Ersatzteilpalette.



Turbobürste



Kombidüse



Grundpaket



Aufbewahrungstasche



Schlauchhalter



Ash-Pot

## Ash-Pot

Der VACUCLEAN-Ash-Pot ist als Vorabscheider einzusetzen, wenn grobes Sauggut, kalte Asche oder Späne aufgesaugt werden sollen.

## Grundsaugset

Das praktische VACUCLEAN-Grundsaugset, bestehend aus:

- Saugschlauch 8 Meter
- Teleskoprohr
- Kombidüse mit Schutzaufsatz
- Fugendüse
- Polsterdüse
- Schlauchhalter
- Funkfernbedienung: Empfangseinheit, Sendeeinheit inkl. Halterung



Vac-Pan

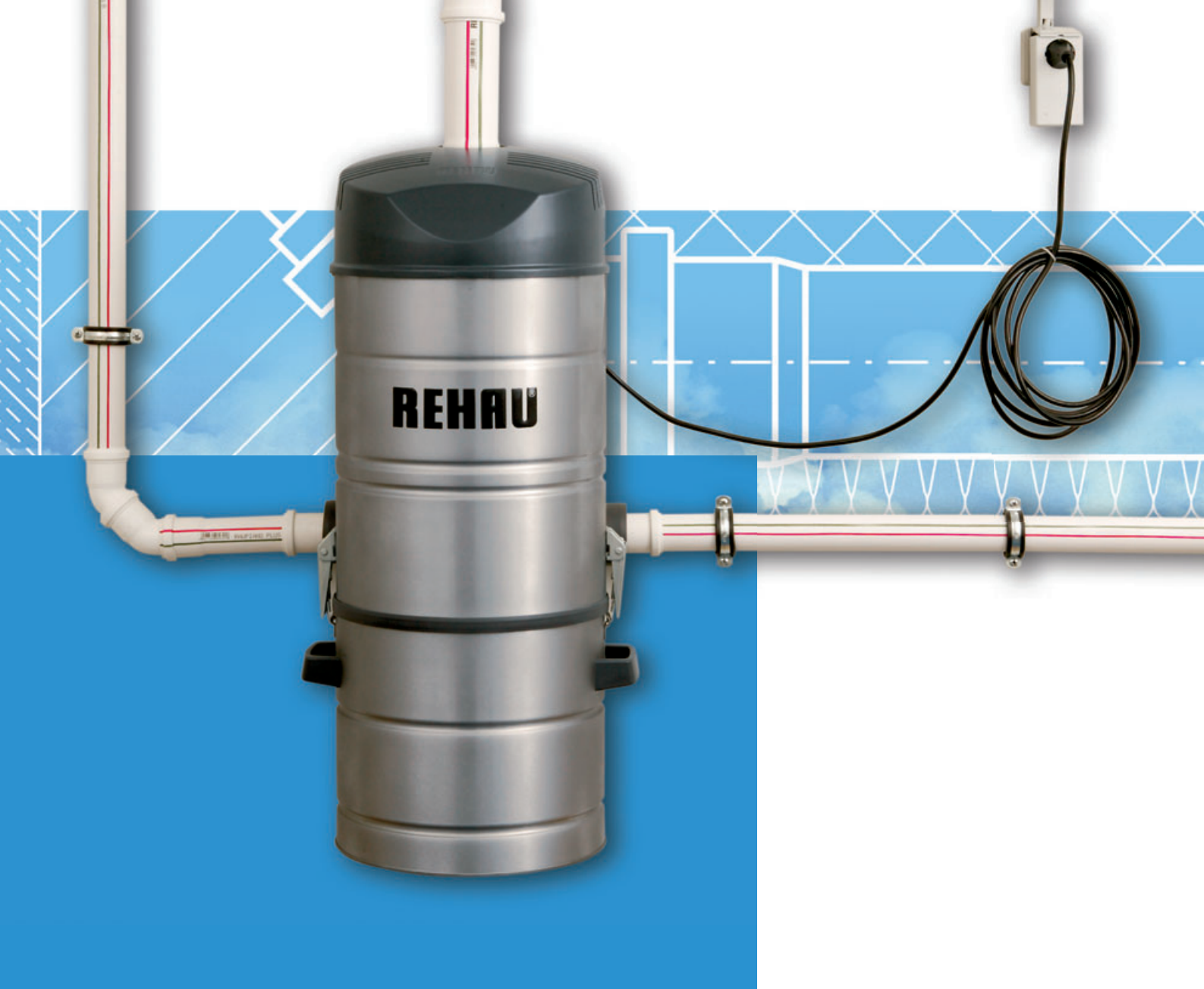
## Vac-Pan

Mit dem VACUCLEAN-Vac-Pan können Sie Schmutz, aus Räumen in denen gefegt werden muss, besonders komfortabel entfernen. Die Saugklappe öffnen, den Sauger über die Sendeeinheit starten und den Schmutz einfach in die Öffnung fegen. Eine nützliche Einrichtung z.B. in Küchen, Hauswirtschaftsräumen, Friseur-Salons etc.

## Grundpaket

Der Grundbausatz für die Rohbaumontage eines Einfamilienhauses, bestehend aus:

- 3 Saugdosen weiß
- 3 Putzdeckel
- 3 Montagerahmen
- 10 RAUPIANO Plus-Bögen DN 50 45°
- 1 Abluftkappe
- 3 Sauganschlussbögen DN 50 90°
- 3 Saugdosenadapter



Unsere anwendungstechnische Beratung in Wort und Schrift beruht auf Erfahrung und erfolgt nach bestem Wissen, gilt jedoch als unverbindlicher Hinweis. Außerhalb unseres Einflusses liegende Arbeitsbedingungen und unterschiedliche Einsatzbedingungen schließen einen Anspruch aus unseren Angaben aus.

Wir empfehlen zu prüfen, ob sich das REHAU-Produkt für den vorgesehenen Einsatzzweck eignet. Anwendung, Verwendung und Verarbeitung der Produkte erfolgen außerhalb unserer Kontrollmöglichkeiten und liegen daher ausschließlich in Ihrem Verantwortungsbereich.

Sollte dennoch eine Haftung in Frage kommen, richtet sich diese ausschließlich nach unseren Lieferungs- und Zahlungsbedingungen, einsehbar unter [www.REHAU.de/LZB](http://www.REHAU.de/LZB). Dies gilt auch für etwaige Gewährleistungsansprüche, wobei sich die Gewährleistung auf die gleichbleibende Qualität unserer Produkte entsprechend unserer Spezifikation bezieht.

Die Unterlage ist urheberrechtlich geschützt. Die dadurch begründeten Rechte, insbesondere die der Übersetzung, des Nachdruckes, der Entnahme von Abbildungen, der Funksendungen, der Wiedergabe auf fotomechanischem oder ähnlichem Wege und der Speicherung in Datenverarbeitungsanlagen, bleiben vorbehalten.

[www.REHAU.com](http://www.REHAU.com)  
[RAUNET@REHAU.com](mailto:RAUNET@REHAU.com)

**Kostenlose Servicenummer REHAU-Bauprogramme: 0800/0 44 66 88**

■ **A:** □ Graz: Neuseiersberger Str. 195, 8055 Graz, Tel.: (316) 29 15 55-0 □ Linz: Egger-Lienz-Str. 10, 4050 Traun, Tel.: (72 29) 7 36 58 □ Wien: Industriest. 17, 2353 Guntramsdorf, Tel.: (22 36) 2 46 84 ■ **CH:** □ Bern: Aeschstr. 17, 3110 Münsingen, Tel.: (31) 7 20 21 20 □ Vevey: Rte de Vevey 105, 1618 Châtel-St-Denis, Tel.: (21) 9 48 26 36 □ Zürich: Neugutstr. 16, 8304 Wallisellen, Tel.: (0 44) 8 39 79 79 ■ **D:** □ Berlin: Gewerbegebiet Dahlewitz, Eschenweg 9, 15827 Dahlewitz, Tel.: (03 37 08) 3 42-0 □ Bielefeld: Ludwig-Erhard-Allee 55, 33719 Bielefeld, Tel.: (05 21) 2 08 40-0 □ Bochum: Bahnstraße 25, 44793 Bochum, Tel.: (02 34) 6 89 03-0 □ Erfurt: Gewerbegebiet Ichttershausen, Thöreyer Straße 5, 99334 Ichttershausen, Tel.: (03 62 02) 2 74-0 □ Frankfurt: Gewerbegebiet Dietzenbach Nord, Waldstraße 80-82, 63128 Dietzenbach, Tel.: (0 60 74) 40 90-0 □ Hamburg: Pinkertweg 2, 22113 Hamburg, Tel.: (0 40) 73 34 02-0 □ Hannover: OT Kirchhorst, Kollberg 1, 30916 Isernhagen, Tel.: (0 51 36) 8 91-0 □ Leipzig: Gewerbegebiet Nord-West, Ringstraße 4, 04827 Gerichshain, Tel.: (03 42 92) 82-0 □ München: Wächterhofstraße 50, 85635 Höhenkirchen-Siegertsbrunn, Tel.: (0 81 02) 86-0 □ Nürnberg: Am Pestalozziring 12, 91058 Erlangen/Eltersdorf, Tel.: (0 91 31) 9 34 08-0 □ Stuttgart: Malmshelm, Haldenstraße 1, 71272 Renningen, Tel.: (0 71 59) 16 01-0

■ For European exporting companies and if there is no sales office in your country please contact: REHAU AG+Co, Export Sales Office, P.O. Box 30 29, 91018 Erlangen/Germany, Tel.: +49 (0) 91 31 92 50, [Export.Sales.Office@REHAU.com](mailto:Export.Sales.Office@REHAU.com)

